

Übergeordnete Festlegungen

bestehend	geplant	
		Hochleistungsstrasse (offen / im Tunnel)
		Radroute von nationaler Bedeutung
		Ausbau Hochleistungsstrasse
		Hauptverkehrsstrasse
		Verbindungsstrasse
		Umgestaltung Strassenraum
		Parkierungsanlage
		Bahnlinie doppel- oder mehrspurig
		Anschlussgleis
		Station / Haltestelle
		Güterumschlag
		Radweg
		Veloparkierungsanlage
		Fuss- / Wanderweg
		Fuss- / Wanderweg mit Hartbelag
		Reitweg
		Busstrasse
		Wichtige Haltestelle
		Bei Ersatz zur Aufhebung vorsehen

Kommunale Anliegen an übergeordnete Festlegungen

bestehend	geplant	
		Gestaltung Ortschaftsring
		Abbruch Ostingbrücke und Umsetzung 4-Niveau-Knoten im Bereich Weinlestrasse-Cyting
		Abkassierung bei neuer Verkehrsführung
		Aufhebung bei neuer Verkehrsführung
		Umgestaltung Strassenraum
		Verlegung Güterverladestation

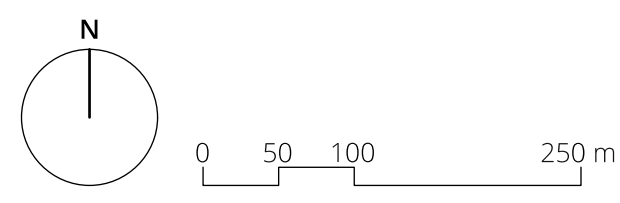
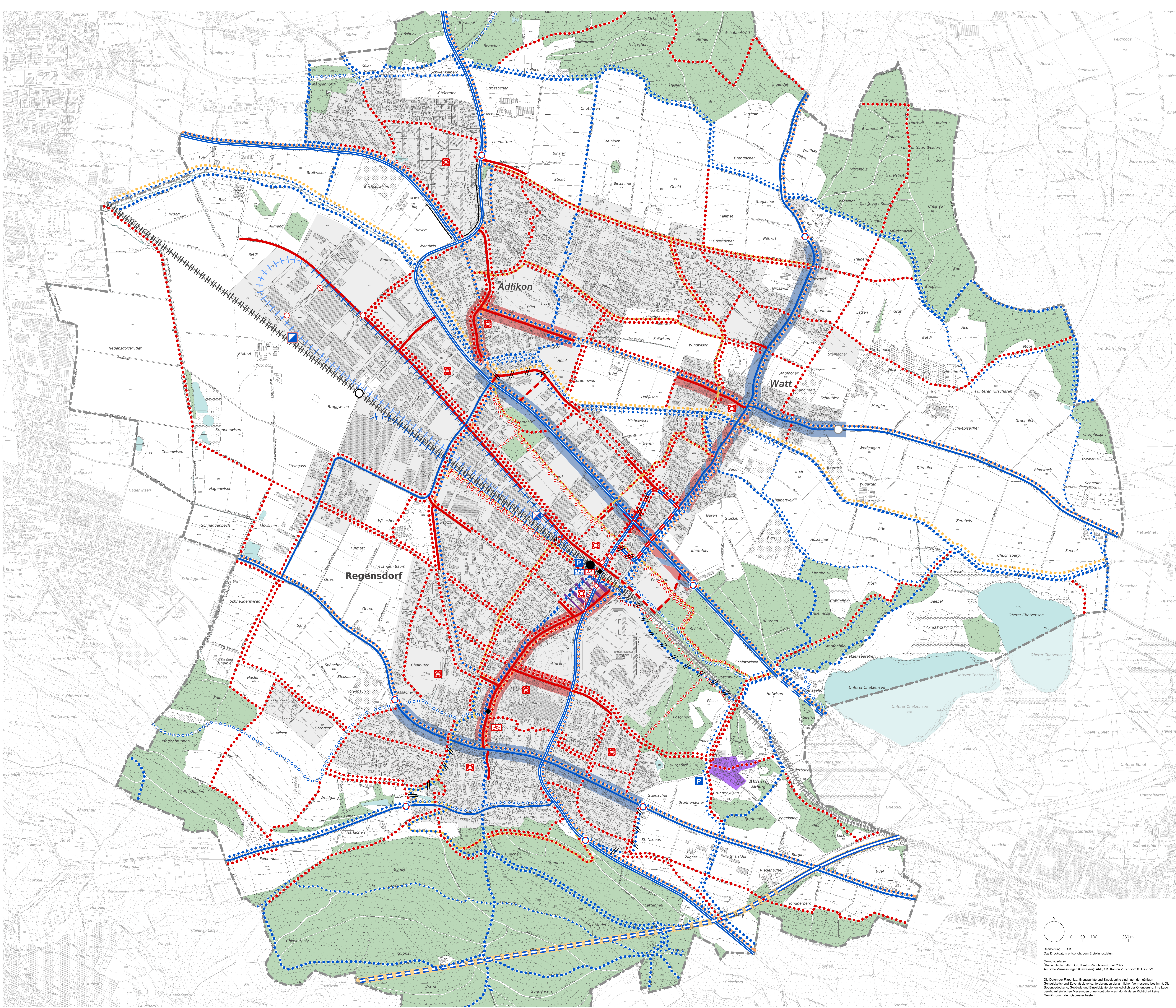
Kommunale Festlegungen

bestehend	geplant	
		Siedlungsorientierte Sammelstrasse
		Umgestaltung Strassenraum
		Radweg
		Velohauptroute direkt / komfortabel
		Fussweg
		Wichtige Haltestelle / Bushof
		Bushaltestelle
		Begegnungszone
		öffentlicher Veloparkplatz
		Mobilitätshub im Quartier mit Perimeter Standortsuche
		Abkassierung / Aufhebung bei Ersatz

Hinweis:
Tempo 30-Zonen und Buslinien mit bestehenden Bushaltestellen werden nicht dargestellt und sind in den Teilkarten ersichtlich.

Informationsinhalte

	Gemeindegrenze
	Kommunale Siedlungsfläche
	Wald
	Gewässer
	Gestalteter Ortschaftsring



Reaktion: JZ, SK
Das Druckdatum entspricht dem Erstellungsdatum.
Grundlagen:
Überwachten: AHE, GSK Kanton Zürich vom 6. Juli 2022
Änderung: AHE, GSK Kanton Zürich vom 6. Juli 2022

Die Daten der Flurkarte, Grenzpunkte und Grenzpunkte sind nach den gültigen
Genauigkeits- und Zulässigkeitsanforderungen der amtlichen Vermessung bestimmt. Die
Bodenbedeckung, Gebäude und Erzeugnisse dieser Art sind die Orientierung. Ihre Lage
beruht auf amtlichen Messungen ohne Kontrolle, weshalb für deren Richtigkeit keine
Gewehr durch den Geometer besteht.